

大人のカラダと
肌事情も考えた処方

PAIR®

フェイスラインの吹き出物・ニキビも治療する ペアアクネクリームW

第2類医薬品

吹き出物・ニキビ治療薬

ご使用に際して、この説明文書を必ずお読みください。
また、必要な時に読めるよう大切に保存してください。

炎症をしずめ、

フェイスラインの吹き出物・ニキビも治療する

大人のカラダと肌事情 ひどくなると治りにくく、アトが残りやすい大人のニキビ
アトを残したくないから医薬品で何とかしたい!

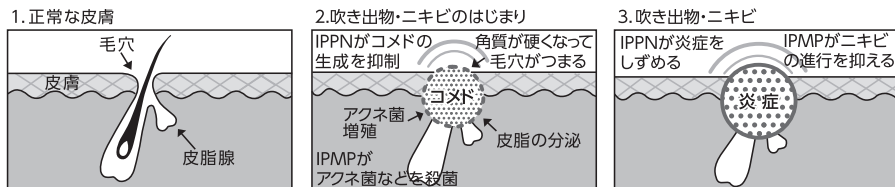
大人のニキビ(吹き出物)は、フェイスラインにできやすく、
炎症を起こしてなかなか治らなかつたり、様々な要因で繰り返しできたりします。

ペアアクネクリームWの特長

「ペアアクネクリームW」は、患部を開かずに有効成分が浸透し、
Wの効果で吹き出物・ニキビを“もと”から治す医薬品です。

イブプロフェンピコノール(IPPN) アクネ菌によるcomedo(白ニキビ)の生成を抑え、
炎症(赤ニキビ)をしずめ、吹き出物・ニキビを“もと”から治療する!

イソプロピルメチルフェノール(IPMP) 症状を悪化させるアクネ菌などを殺菌し、
吹き出物・ニキビの進行を抑える!



- 肌にしっとり、透明になるクリームなので、塗った上からメイクもでき、おでかけ前や外出中にも気になりません。
- 患部にすっと伸びて、ベタつきません。
- 肌に近い[弱酸性]です。
- 植物系のほのかな心地よい香りです。

ペアアクネクリームWの効果的な使い方

1. まず、きちんと洗顔をして肌を清潔にしてください。
 2. ペアアクネクリームWを適量指先に取り、吹き出物・ニキビのできている部分にすとなじませてください。
 3. 塗った患部が乾いたら、保湿し、肌環境を整えてください。
- ※吹き出物・ニキビの出来はじめにお薬を使用して、進行を抑えることができれば、アトは残りにくくなります。
また、つぶしたり、触ったりなど、患部に刺激をできるだけ与えないように気をつけましょう。

⚠ 使用上の注意

❌ してはいけないこと

(守らないと現在の症状が悪化したり、副作用が起こりやすくなります。)
次の部位には使用しないでください
目や目の周囲

🗨 相談すること

1. 次の人は使用前に医師、薬剤師又は登録販売者に相談してください
(1) 医師の治療を受けている人。
(2) 薬や化粧品などによりアレルギー症状を起こしたことがある人。
(3) 患部の湿潤やただれのひどい人。
2. 使用后、次の症状があらわれた場合は副作用の可能性があるので、直ちに使用を中止し、この文書を持って医師、薬剤師又は登録販売者に相談してください

関係部位	症状
皮膚	発疹・発赤、かゆみ、刺激感(ヒリヒリ感)、はれ(腫脹)、乾燥化(つっぱり感)

3. 1ヵ月位使用しても症状がよくならない場合や、本剤の使用により症状が悪化した場合は使用を中止し、この文書を持って医師、薬剤師又は登録販売者に相談してください

💪 効能・効果

吹き出物、ニキビ

📖 用法・用量

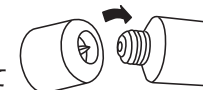
1日数回、石けんで洗顔後、適量を患部に塗布します。

〈用法・用量に関連する注意〉

- (1) 本剤は吹き出物・ニキビのある部位のみに使用し、周辺の広い部分には使用しないでください。
- (2) 目に入らないよう注意してください。万一、目に入った場合には、すぐに水又はぬるま湯で洗ってください。なお、症状が重い場合には、眼科医の診療を受けてください。
- (3) 小児に使用させる場合には、保護者の指導監督のもとに使用させてください。
- (4) 本剤は外用にのみ使用してください。

【チューブの穴の開け方】

キャップを逆に
して、チューブの
口元に強く押し
てください。



🧪 成分

有効成分	分量
イブプロフェンピコノール(IPPN)	3.0%
イソプロピルメチルフェノール(IPMP)	0.3%

添加物として、ステアリルアルコール、ポリソルベート60、エデト酸Na、パラベン、ジイソプロパノールアミン、オクチルドデカノール、1,3-ブチレングリコール、カルボキシビニルポリマー、香料を含有。

📦 保管及び取扱い上の注意

- (1) 直射日光の当たらない湿気の少ない涼しい所に密栓して保管してください。
- (2) 小児の手の届かない所に保管してください。
- (3) 他の容器に入れ替えないでください(誤用の原因になったり品質が変わります。)
- (4) 使用期限を過ぎた製品は使用しないでください。

《お問合せ先》

ペアアクネクリームWについてのお問合せは、お買い求めのお店又は下記のお客様センターまでご連絡ください。

ライオン株式会社
〒130-8644 東京都墨田区本所1-3-7

ライオン株式会社 お客様センター **0120-813-752**
受付時間 9:00~17:00(土、日、祝日を除く)
ホームページ <http://pair.lion.co.jp/>