

ご使用に際して、この説明文書を必ずお読みください。
また、必要な時に読めるよう大切に保存してください。

目を酷使する人のつらい目の疲れ・かすみに
目薬 スマイル40EX ゴールド 第2類医薬品

[8種の有効成分が効く]



トリプルビタミン処方

血行促進・新陳代謝促進作用で
目の疲れ・かすみに効果を発揮

- ビタミンA ビタミンE
- ビタミンB6



ダブルアミノ酸処方

2種の栄養成分が疲れした瞳に
直接届く

- タウリン
- L-アスパラギン酸カリウム



ピント調節

目の筋肉の疲れをほぐす

- ネオスチグミンメチル硫酸塩



かゆみ・充血を抑える

- 抗ヒスタミン作用で、かゆみ抑制
- 目の充血を改善

- クロルフェニラミンマレイン酸塩
- 塩酸テトラヒドロゾリン

防腐剤(塩化ベンザルコニウム、ソルビン酸カリウムなど)を配合していません。

[ツイストキャップの開閉方法]

キャップ部分をまっすぐ上にして開閉してください。

※容器の中心を押さえたまま開閉すると、薬液が飛び出すことがあります。容器の側面をもって開閉してください。

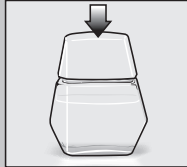
① 開け方

キャップを手前
にひねります



② 閉め方

カチッと音が
するまでまっすぐ
押し下げます



▲ 使用上の注意

相談すること

1. 次の人は使用前に医師、薬剤師又は登録販売者に相談してください
 - (1) 医師の治療を受けている人。
 - (2) 薬などによりアレルギー症状を起こしたことがある人。
 - (3) 次の症状のある人。はげしい目の痛み
 - (4) 次の診断を受けた人。緑内障
2. 使用後、次の症状があらわれた場合は副作用の可能性があるので、直ちに使用を中止し、この文書を持って医師、薬剤師又は登録販売者に相談してください

関係部位	症状
皮膚	発疹・発赤、かゆみ
目	充血、かゆみ、はれ、しみて痛い

3. 次の場合は使用を中止し、この文書を持って医師、薬剤師又は登録販売者に相談してください
 - (1) 目のかすみが改善されない場合。
 - (2) 5～6日間使用しても症状がよくなる場合。

● 効能

- 目の疲れ
- 目のかすみ(目やにの多いときなど)
- 目のかゆみ
- 結膜充血
- 眼瞼炎(まぶたのただれ)
- 眼病予防(水泳のあと、ほこりや汗が目に入ったときなど)
- 紫外線その他の光線による眼炎(雪目など)
- ハードコンタクトレンズを装着しているときの不快感

● 用法・用量

1日3～6回、1回1～3滴を点眼してください。

(用法・用量に関連する注意)

- (1) 過度に使用すると、異常なまぶしさを感じたり、かえて充血を招くことがあります。
- (2) 小児に使用させる場合には、保護者の指導監督のもとに使用させてください。
- (3) 容器の先を目やまぶた、まつ毛に触れさせないでください(汚染や異物混入(目やにやほこり等)の原因になります)。また、混濁したものは使用しないでください。
- (4) ソフトコンタクトレンズを装着したまま使用しないでください。
- (5) 点眼用にはのみ使用してください。



容器の先を下に向けて点眼

● 成分(100mL中)

有効成分	含量	はたらき
レチノールパルミチン酸エステル(ビタミンA)	33,000単位	角膜に直接働き、目の機能を活性化するビタミンです。
酢酸-d-α-トコフェロール(天然型ビタミンE)	0.05g	血行を促進して、栄養を目に補給するビタミンです。
ピリドキシン塩酸塩(ビタミンB6)	0.03g	新陳代謝を促す作用があるビタミンです。
L-アスパラギン酸カリウム(栄養成分)	1.0g	目に酸素を取り込むアミノ酸です。
タウリン(栄養成分)	0.1g	新陳代謝を促す作用があるアミノ酸です。
クロルフェニラミンマレイン酸塩	0.03g	目のかゆみなどの不快な症状を抑えます。
塩酸テトラヒドロゾリン	0.01g	目の充血を抑えます。
ネオスチグミンメチル硫酸塩	0.005g	目のピント調節機能を改善します。

*添加物として、ホウ酸、トロメタモール、エデト酸Na、BHT、ポリオキシエチレン硬化ヒマシ油、ポリソルベート80、プロピレングリコール、l-メントール、dl-カンフル、d-ボルネオール、等張化剤、pH調整剤を含む。

● 保管及び取扱い上の注意

- (1) 直射日光の当たらない涼しい所に密栓して保管してください。品質を保持するため、自動車内や暖房器具の近くなど高温の場所(40℃以上)に放置しないでください。
- (2) 小児の手の届かない所に保管してください。
- (3) 他の容器に入れ替えないでください(誤用の原因になったり品質が変わります)。
- (4) 他の人と共用しないでください。
- (5) 使用期限(外箱の底面に書いてあります)の過ぎた製品は使用しないでください。なお、使用期限内であっても一度開封した後は、なるべく早くご使用ください。
- (6) 容器を横にして点眼したり、保存の状態によっては、容器の先やキャップ部分に成分の結晶が付着することがあります。その場合には清潔なガーゼで軽くふき取ってご使用ください。

※この目薬は、携帯袋を入れておりません。

■ お問合せ先

お問い合わせ先
お買い求めのお店又は下記にお問合せください
ライオン株式会社 お客様センター **0120-813-752**
受付時間 9:00～17:00(土、日、祝日を除く)

ライオン株式会社
〒130-8644 東京都墨田区本所1-3-7
1BA 1212